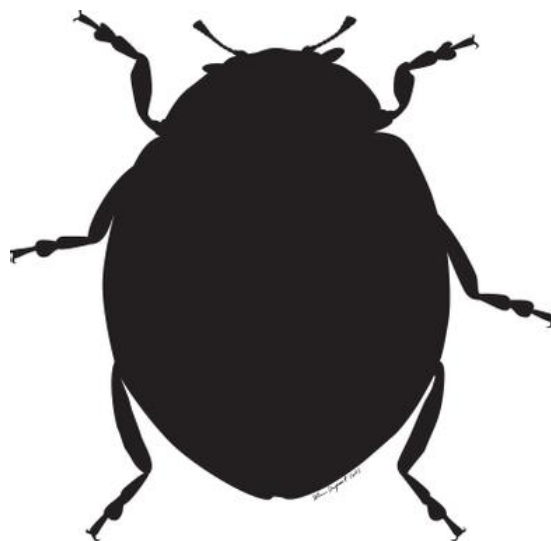
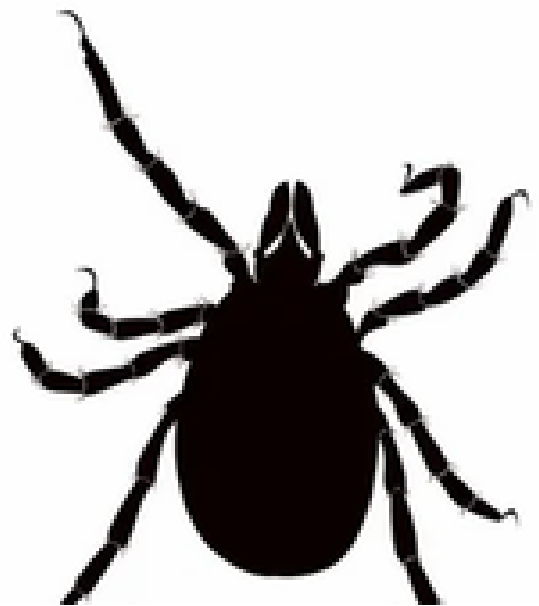
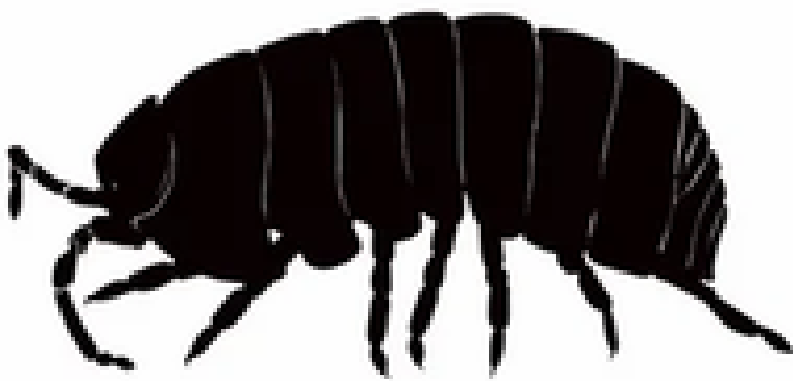


# LES ANNEXES

- Annexe 1 : silhouettes mystères ENIGME 2
- Annexe 2 : photos animaux ENIGME 2 cycle 1
- Annexe 3 : tableau de tri insecte ou non  
ENIGME 2 cycle 1
- Annexe 4 : étiquettes animaux ENIGME 2  
cycle 2
- Annexe 5 : clé de détermination « petites  
bêtes » ENIGME 2 cycle 2
- Annexe 6 : petits textes sur les animaux  
ENIGME 2 cycle 3
- Annexe 7 : étiquettes animaux ENIGME 2  
cycle 3
- Annexe 8 : clé de détermination « petites  
bêtes » ENIGME 2 cycle 3

# Annexe 1 : silhouettes mystères ENIGME 2







## Annexe 2 : photos animaux ENIGME 2 cycle 1



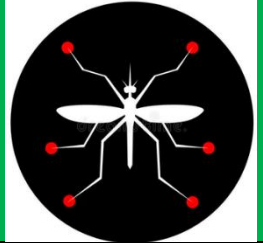




# Annexe 3 : tableau insecte ou non ENIGME 2

## cycle 1

INSECTE (6 pattes)



~~INSECTE~~

## Annexe 4 : étiquettes animaux ENIGME 2 cycle 2

une mante religieuse	une coccinelle	une guêpe
une araignée	un millepatte	un papillon
un pince-oreille (un forficule)	un moustique	un escargot
un ver de terre (un lombric)		

# Annexe 5 : clé de détermination « petites bêtes » C2

## Clé de détermination des « petites bêtes » (cycle 2)

Pour connaître l'animal que tu as découvert, commence par compter ses pattes....

L'animal n'a pas de pattes.



C'est un ver, une larve ou un mollusque.

L'animal a 6 pattes (3 paires).



C'est un insecte.

L'animal a 8 pattes (4 paires).



C'est un arachnide.

L'animal a 14 pattes (7 paires).



C'est un crustacé.

L'animal a plus de 14 pattes (plus de 7 paires).



C'est un myriapode.



## Annexe 6 : petits textes sur les animaux

### ENIGME 2 cycle 3

Je suis un insecte. J'ai donc 6 pattes et je ponds des œufs. J'ai deux paires d'ailes recouvertes d'écailles de couleurs très variées. Les œufs que je ponds, donnent naissance à des chenilles. Ces dernières se transforment ensuite en chrysalides et le dernier stade de ma transformation fait de moi un très joli insecte.

Je n'ai pas de pattes. Mon corps est annelé. Je suis un animal fouisseur et j'ai un rôle essentiel dans l'équilibre des sols en contribuant au mélange permanent de leurs différentes couches.

J'ai 3 paires de pattes. Je mesure au maximum 1 cm. Mes élytres (ailes postérieures) rouges tachetées me caractérisent. Je me nourris de pucerons ce qui fait de moi l'allié des jardiniers, d'où mon surnom de « bête à bon Dieu ».

Je suis un insecte pouvant mesurer jusqu'à 8 cm de long. Dans notre famille, le mâle est plus petit et plus frêle que la femelle. J'ai des yeux protubérants et très écartés me permettant d'avoir une très bonne vision en relief. Mes pattes avant, appelées les « ravisseuses » portent des piques, sont capables de se replier et de se détendre vivement. Elles servent à attraper les proies. Je me nourris d'insectes vivants. Après l'accouplement, il arrive que la femelle dévore son partenaire.

Je suis le seul crustacé entièrement terrestre. J'ai un exosquelette rigide et segmenté (un squelette extérieur, une sorte de carapace). J'aime les endroits sombres et humides, on me trouve sous les feuilles, les écorces, dans de vieilles souches.

J'ai 4 paires de pattes, je ne suis donc pas un insecte. Je fais partie de la famille des arachnides et plus précisément des acariens. Je passe une partie de ma vie au sol et l'autre ancrée sur la peau d'un hôte (mammifère, oiseau, reptile). Je me nourris de leur sang.

Mon nom signifie « petit ciseau » en latin. Je mesure de 1 à 2 cm à l'âge adulte. Je suis un insecte au corps allongé. J'ai deux longues antennes et mon abdomen se termine par des cerques en forme de pince (d'où mon nom), qui sont une arme défensive.

J'ai 3 paires de pattes, je vole. Mon abdomen est fin, peu poilu, jaune rayé de noir et se termine par un dard venimeux.

Alors que les insectes possèdent un corps en 3 parties, le mien est composé de 2 parties, je n'ai ni antennes, ni ailes, mais je possède 4 paires de pattes. A l'extrémité de mon opisthosome (« abdomen »), j'ai des filières qui produisent de la soie servant à produire un fil. Ce fil va me servir à me déplacer, tisser ma toile, capturer mes proies, protéger mes œufs.

J'ai un corps allongé, segmenté et pourvus de nombreuses pattes. Je suis de la famille des myriapodes.

Je ne suis pas un insecte, pas un arachnide et encore moins un myriapode...je ne possède qu'un pied ! Il est mou. Je fais partie de la famille des mollusques. Je possède 2 paires de tentacules rétractiles qu'on nomme familièrement « antennes » ou « cornes ». On me reconnaît facilement à la coquille que je possède.

Je suis l'ennemi de vos nuits l'été... Je suis un petit insecte aux pattes longues et fines. Alors que chez les mâles, l'appareil buccal est de type suceur : ils se nourrissent de nectar, de sève ; les femelles possèdent une trompe rigide (le rostre) de type piqueur-suceur : elles peuvent donc se nourrir comme les mâles, mais aussi de sang pour permettre la ponte.

## Annexe 7 : étiquettes animaux ENIGME 2 cycle 3

une mante religieuse	une coccinelle	une guêpe
une tique	un millepatte	un papillon
un pince-oreille (un forficule)	un moustique	un escargot
un ver de terre (un lombric)	une araignée	un cloporte

# Annexe 8 : clé de détermination «petites bêtes» C3

## Clé de détermination des « petites bêtes » (cycle 3)

